



världsarvsgården
GÄSTGIVARS



HÄLSINGE
GÅRDAR

» Den gediget skolade målaren Jonas Wallström målade schabloner på ett sätt som spred sig till andra delar av Sverige. Han var en av de främsta representanterna för det konstnärliga landskapsmåleriet i södra Hälsingland kring 1800-talets mitt.

GÄSTGIVARS I VALLSTA har fått sitt namn från det gästgiveri som drevs på gården under 1600- och 1700-talen. I vinkel mot bostadshuset ligger gårdens två våningar höga festbyggnad, som byggdes enbart för fest. Det stora festhuset på Världsarvsgården Gästgivars i Vallsta har dekorerats av den stilbildande

målaren Jonas Wallström. Han utvecklade konsten att måla schabloner på ett sätt som togs upp av en rad olika allmogemålare, och som därefter spreds till andra delar av Sverige. Idag ser vi det i den numera klassiska Gästgivarstapeten.



Kammare på övervåningen.



GÅRD MED GAMLA ANOR

BYN VALLSTA var bebodd redan under järnåldern och Gästgivars har troligen funnits på samma plats, vid landsvägen, sedan medeltiden. Gårdsnamnet kommer från det gästgiveri som drevs på gården under 1600- och 1700-talen.

FESTBYGGNAD MED FINA RUM

I vinkel mot bostadshuset ligger gårdens festbyggnad som här kallas barstugan. Det är en parstuga i två våningar som byggdes år 1838 enbart för fest. Festbyggnaden hade från början synliga timmerfasader, men de är nu klädda med rödfärgad träpanel och taket med tegel. Ingången skyddas av ett litet skärmtak som kom till omkring år 1950.

ÖVRE SALEN ALLRA FINAST

Den övre festsalen är gårdens allra finaste rum. Här har väggarna delats in i olika fält som ramats in med bårder som imiterar förgyllda lister. Väggfälten har ett schablonmönster som består av blomstermedaljonger, målade i lätt brutna pastellfärger på blekrosa botten, troligen har konstnären imiterat väggsiden. Mönstret togs upp i tapetproduktion under 1960- och 1970-talen och är fortfarande populärt.



Ovanför fönstren är halvmånar målade i ornament för att efterlikna utskuret trä eller kanske förgylld brons. Rummets dörröverstycke skiljer sig från de övriga genom att färgglada blommor i många olika sorter har målats på fri hand. Hela partiet mellan östväggens båda fönster upptas av ett rundbågigt fält med ett fritt målat landskapsmotiv i form av ett vattenfall med kvarn och några fiskare. Detta mittfält kröns av två antika bevingade figurer i vitt på blå botten, ett arrangemang som ska likna det engelska, populära och exklusiva Wedgwood-porslinet som togs fram på 1700-talet.

HÄLSINGEGÅRDARNAS HISTORIA

MÅNGA RUM FÖR FEST

En hälsingegård kunde ha upp till femton inredda rum men endast ett par av rummen användes till vardags. Resten användes bara vid riktigt betydelsefulla tillfällen, som bröllop. Dessa festrum är ofta rikt dekorerade där målnings-tekniken fick markera rummets användning och status.



LINET, SKOGEN OCH HANDELN

Böndernas goda ekonomi hade sin grund i jordbruket och boskapsskötseln. Utöver det hade även många hälsingebönder möjlighet att få inkomst från linnetillverkning, handel samt försäljning av skogsmark och avverkningsrätter.



RUMMEN PÅ ÖVRE VÅNINGEN BÄST BEVARADE

Samtliga väggar har målats med schabloner på papper som klistrats direkt på linneväv. Till skillnad från interiörerna på bottenvåningen är takbårderna i övre våningens rum handmålade, även om de ska efterlikna tryckta tapetbårdar. Farstuns väggar har dekorerats med lagerkransar i grått. En sal står omålad med bara timmerväggar, den var avsedd för klädförvaring.

MÅLAREN JONAS WALLSTRÖM HAR SATT STOR PRÄGEL

Festbyggnaden är i sin helhet inredd av den välkände målaren Jonas Wallström från Vallsta. Han är en av de främsta representanterna för det konstnärliga, storskaliga, kvalitativa landskapsmåleri som utfördes i flera av de stora bondgårdarna i södra Hälsingland kring 1800-talets mitt.

Gästgivars är det bäst bevarade exemplet på det utvecklade schablonmåleriet som sedan togs upp av en rad olika allmogemålare, inte bara i Hälsingland utan i flera angränsande landskap. Centralmotivet i Gästgivars herrstuga tillhörde de bästa exemplen på ett måleri som utfördes efter förlagor från kopparstick och litografier.

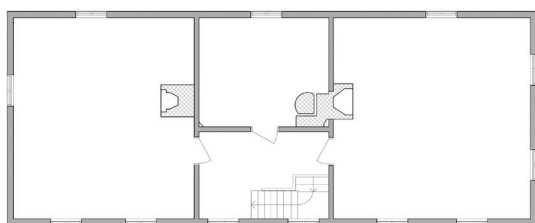


FÖRST MÅLADES BOTTENVÅNINGEN

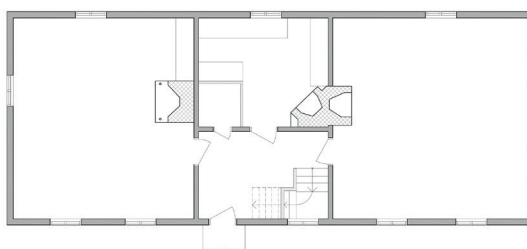
Wallström målade först bottenvåningen, vilket skedde omkring år 1840. Festsalen är fortfarande i ursprungligt skick, till skillnad mot de övriga rummen i bottenvåningen som har genomgått olika förändringar under åren omkring 1950. Väggarna pryds av ett schablonmönster som imiterar siden och färgskalan är återhållsam. De för Hälsingland ovanliga tapetbårderna med rosenmönster i flera färger på bottenvåningen kommer troligen från hovmålaren Carl Fredric Torsselius som hade en verkstad i Stockholm där Jonas Wallström var gesäll under en period. Troligen var det också då som konstnären lärde sig att måla rika blomsterbårdar direkt på väggen, något som inspirerats av 1820-talets franska tapetmode. Det märks tydligt att väggarna har slitits precis i sitt höjd vilket tyder på att rummet har använts flitigt.

År 2020 återfick mellankammaren på nedervåningen sitt ursprungliga utseende. Sparade bitar av målad väv gjorde det möjligt att rekonstruera väggmålningarna i sin helhet.

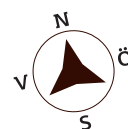
PLANSKISS GÄSTGIVARS FESTBYGGNAD



Övervåning



Bottenvåning





» Väggarna är målade direkt på linneväv istället för på ett påklistrat skikt av papper som annars var vanligare.

Festsal på bottenvåningen.

BOSTADSHUSET BYGGDES OM 1882

Bostadshuset, som nu innehåller två lägenheter, står i vinkel mot festbyggnaden och har fått sitt nuvarande utseende i samband med en ombyggnad år 1882 då fasaderna kläddes med liggande panel. Den har under en tid varit ljus oljemålad, men är numera rödfärgad som övriga byggnader. Fönsterfodren har en dekorativ utformning som återkommer på andra gårdar i byn och taket är täckt med tegel. På 1860-talet var gården byggd i en sluten fyrkant, men sedan dess har en långa rivits och idag har gården istället utsikt mot Ljusnan.

STALL, FÖRVARINGSBODAR OCH FÖRRÅD

Vid gårdens södra sida ligger en långa som rymmer stall, förvaringsbodar, pig- och drängkamrar. Inredningsdetaljerna vittnar om att den troligen härstammar från 1700-talet. I söder finns en stor logbyggnad, och i väster en ladugård byggd i putsat tegel omkring år 1900. Den sitter samman med bostadshuset genom en bryggstuga. Även en vedbod är hopbyggd med bostadshuset och en bit utanför de övriga byggnaderna finns ett förråd och en lada att torka lin i. Idag finns restaurang och kafé i ladugården och i stallet inryms ett besökscentrum.

» På 1860-talet var gården hopbyggd i en sluten fyrkant, men sedan dess har en långa rivits och idag har gården istället fri utsikt mot Ljusnan.



JONAS WALLSTRÖM

Jonas Wallström (1798-1862) föddes i Vallsta, Arbrå socken. Han var son till soldaten, senare timmermannen Anders Krok. Wallström bodde i Hudiksvall 1814-1821 och var där lärling till målarmästare Anders Winberg. Senare var han gesäll hos målarmästare Söderberg i Stockholm och en kortare tid hos hovmålaren Carl Fredric Torselius.

Wallström gifte sig år 1831 med Karin Jonsdotter och hade då flyttat tillbaka till Vallsta där han bodde till sin död år 1862. Jonas Wallström behärskade många tekniker och han använde sig ofta av kombinationer av tryckta bårder, schabloner och frihandsmålning. Han dekorerade oftast hela rum, men målade även möbler och tavlor. Typiskt för hans inredning är också målade, rikt "förgyllda" ramverk och ornament.

Wallström målade många gårdar i omgivningen i och kring Arbrå och hans schablonmåleri spreds i landskapet. Jonas Wallströms måleri kan bland annat ses i hembygdsgården i Undersvik.



KORT OM VÄRLDSARV

Ett världsarv är en miljö som anses vara helt unik i världen och därmed har betydelse för hela mänskligheten. De kriterier som ska uppfyllas för att utses till världsarv styrs av världsarvskonvention från år 1972 som då antogs av FN-organet Unesco. När ett objekt väl skrivs in på världsarvslistan är landet där världsarvet finns förpliktigt att se till att det bevaras för eftervärlden.

HÄLSINGEGÅRDARNA MED I VÄRLDSARVSLISTAN

Det finns idag drygt 1200 världsarv runt om i världen. Varje år tillkommer ungefär trettio stycken. Sverige har femton. Sedan sommaren 2012 är sju gårdar i Hälsingland ett av världsarven.

Hälsingegårdarna skrevs in på Unescos världsarvslista under namnet "Decorated Farmhouses of Hälsingland". Utnämningen fokuserar på det som verkligen är unikt med gårdarna, det folkliga bygandet och utsmyckandet av rum och hela hus enbart för fest. Att vanliga bönder byggde så stora hus med så många och stora rum enbart avsedda för fester gör att det finns fler dekorerade interiörer i bondemiljöer bevarade i Hälsingland än någon annanstans i världen. De flesta av dessa gårdar byggdes på 1800-talet då byggandet nådde sin höjdpunkt.

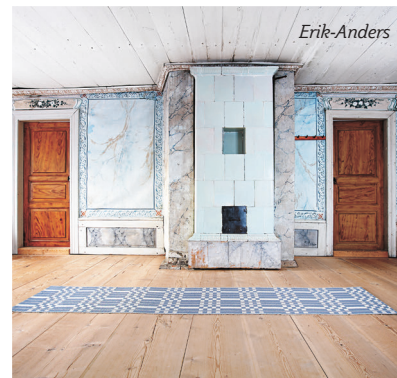
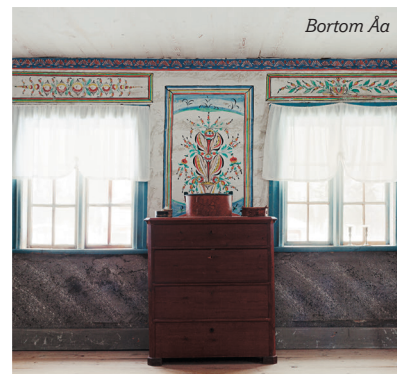
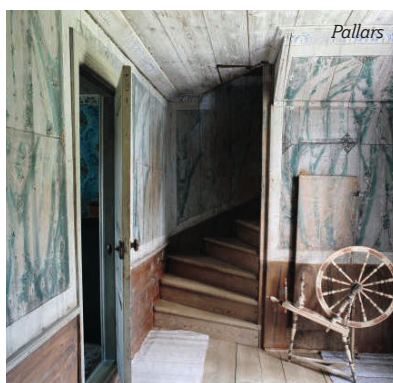


Foto: Leif Gustavsson

» Ett världsarv är en miljö som anses vara helt unik i världen och därmed har betydelse för hela mänskligheten. De kriterier som ska uppfyllas för att utses till världsarv styrs av världsarvskonvention från år 1972 som då antogs av FN-organet Unesco.

VÄRLDSARVET HÄLSINGEGÅRDAR BESTÅR AV DE SJU VÄRLDSARVSGÅRDARNA

Gästgivars i Vallsta

Kristofers i Stene, Järvsö

Jon-Lars i Långhed, Alfta

Bortom Åa i Fågelsjö

Bommars i Letsbo, Ljusdal

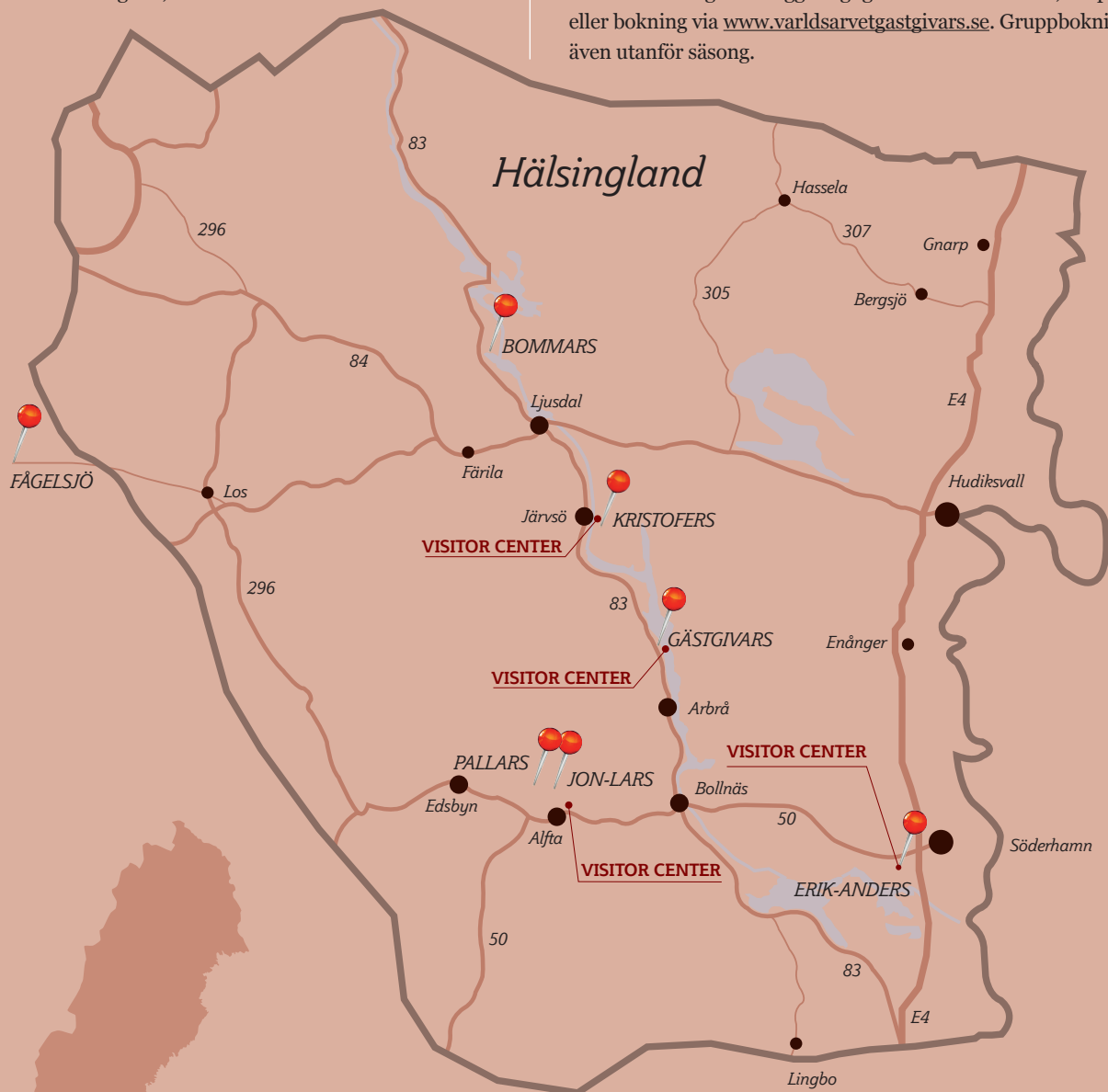
Erik-Anders i Asta, Söderala

Pallars i Långhed, Alfta

VISNINGAR, BESÖKSCENTRUM OCH ÖPPETHÅLLANDE

Gästgivars är en privatägd gård med öppen verksamhet, främst under sommarhalvåret. Här finns restaurang och kafé, butik samt Besökscentrum. I butiken hittar du spännande specialprodukter för byggnadsvård och nyproducerade tapeter med anrika mönster från gården.

Gästgivars håller öppet dagligen under sommaren. Kom nära världsarvet med alla sinnen genom att gå på visning i festhuset. Guidade visningar flera ggr dagligen under sommaren; drop-in eller bokning via www.varldsarvetgastgivars.se. Gruppbokningar även utanför säsong.



KULTURARV PÅ GÄSTGIVARS

Här kan du komma nära får, kor, höns och kaniner. Mata och lär känna djuren som har hjälpt människan i generationer. Trädgård att njuta av. I kaféet kan du prova lokala produkter som Hälsingeostkaka med hjortronsylt. Olika evenemang arrangeras året runt.

Läs mer på www.varldsarvetgastgivars.se

LÄR KÄNNA DITT KULTURARV – MEN MED ANNAT ÄN HÄNDERNA!

Det är viktigt att komma ihåg att vårt gemensamma världsarv ska fortsätta skyddas. Rök inte på området och rör inte vid målade ytor, trä och tyg.

FÖR MER INFORMATION

Gårdens webbplats:

www.varldsarvetgastgivars.se

Facebook: [Världsarvet Gästgivars](https://www.facebook.com/varldsarvetgastgivars)

Instagram: [@varldsarvetgastgivars](https://www.instagram.com/varldsarvetgastgivars)

www.varldsarvethalsingegardar.se

www.lansstyrelsen.se/gavleborg

(Besöksmål/Världsarvet Hälsingegårdar)

BESÖKSCENTRUM

Stenegård, Järvsö

www.stenegard.com

Gästgivars, Vallsta

www.varldsarvetgastgivars.se

Hälsingegård Ol-Anders, Alfta

www.ol-anders.se

Erik-Anders, Asta

www.erik-anders.se

Respektera den privata miljön och gå inte in på gården när den inte är öppen för besökare.

